



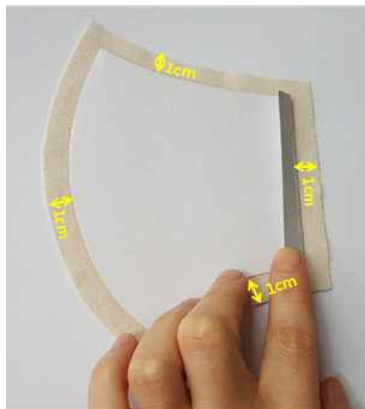
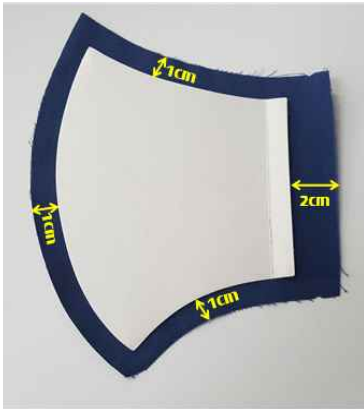
힘내라 양천! 면 마스크 만드는 방법 (필터교체용)

◆ 본 면 마스크는 양 옆이 뚫려 있어, 교체용 필터를 삽입하여 사용할 수 있는 제품입니다.

(☞ 뒷면에 계속)

1. 도안을 재단된 원단에 놓고 초크로 완성선을 그려줍니다.
 걸감의 고무줄 통로 쪽 시접은 2cm, 나머지 부분은 전부 1cm입니다. (다음 그림과 같이 안감의 경우, 도안 직선부분 (1cm)을 접은 상태에서 대고 그립니다.)

2. 완성선을 그려서 펼치면 아래의 사진과 같습니다.



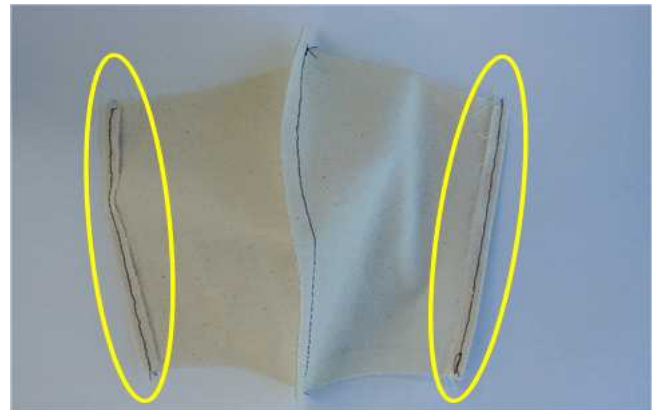
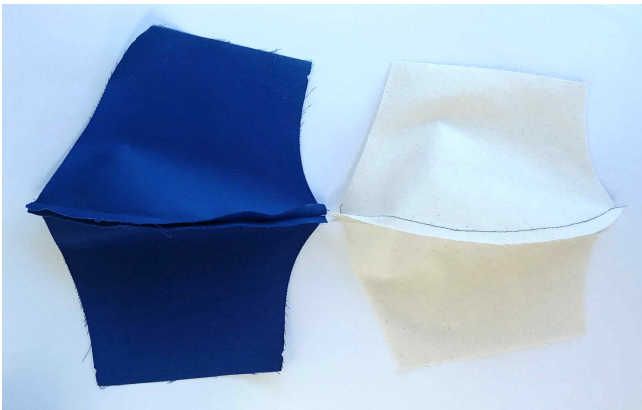
3. 걸감 2장을 겹과 겹을 맞대고 곡선(코트등부분)을 박음질합니다.

4. 안감 2장을 겹과 겹을 맞대고 곡선(코트등부분)을 박음질합니다.



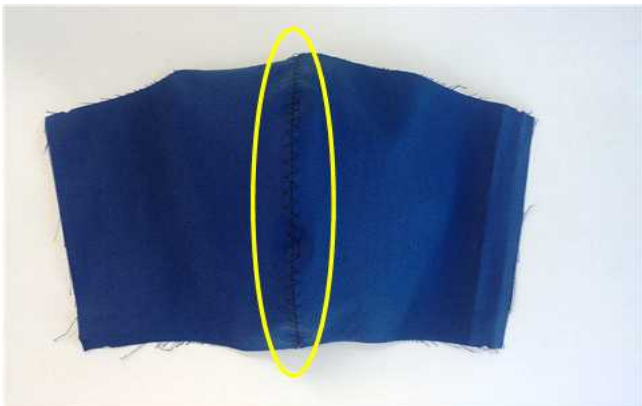
5. 박음질한 안감과 걸감의 모양은 아래 사진과 같습니다.

6. 안감의 직선부분을 시접 선에 맞게 접어 박음질합니다.

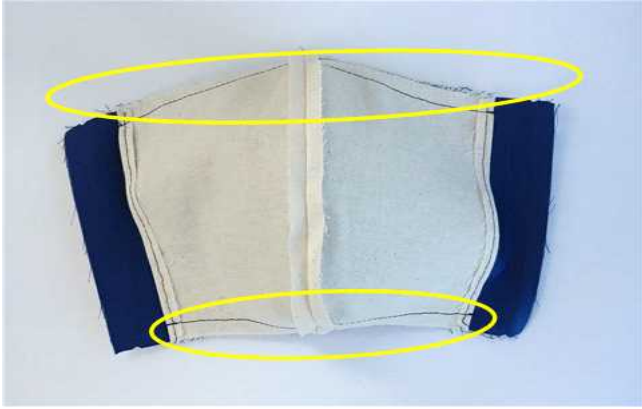


7. 걸감의 코트등 시접을 가름솔로 갈라준 후, 겹에서 중심을 기준으로 지그재그로 눌러 박아줍니다.
 (손바느질로 할 경우, 이 과정은 생략합니다.)

8. 걸감과 안감을 겹과 겹끼리 마주대고, 중심이 잘 만나도록 시침핀으로 꽂아 고정합니다.



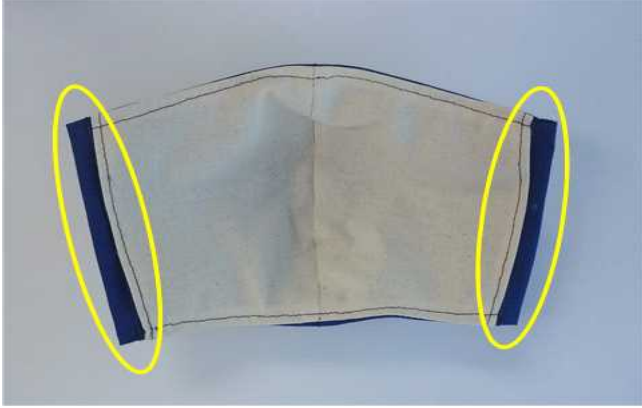
9. 윗부분과 아랫부분을 시침선대로 박음질합니다.



10. 뒤집은 후, 윗부분과 아랫부분을 2mm로 상침합니다.
(손바느질로 할 경우, 흠질을 해주세요.)



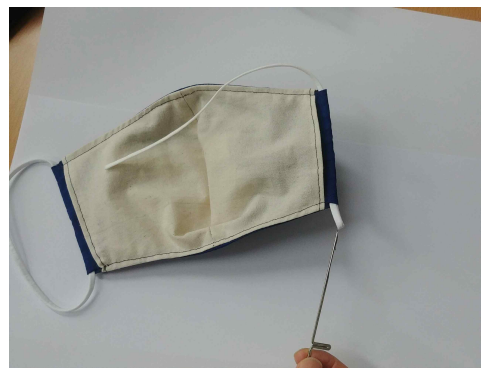
11. 고무줄을 넣는 부분은 1cm간격으로 두 번 접어 박음질합니다.



12. 완성된 모양의 겉면의 모습입니다.



13. 스킨바늘을 이용하여 고무줄을 끼워줍니다.



14. 완성된 모습입니다.



15. 원하시는 경우, 안쪽에 교체용 필터를 삽입해 사용하실 수 있습니다.



♥ 포장방법 안내 ♥

- ① 고무줄은 사용자에게 따라 길이를 조절할 수 있도록 묶지 않고, 끼워만 주세요.
 - ② 정성껏 만든 면 마스크는 2매씩 포장 비닐봉투에 넣어주세요.
 - ③ 동봉된 카드에 만드신 분의 이름이나 응원 메시지를 써 주셔도 됩니다.
- ※ 포장봉투는 별도로 전달할 예정입니다.
※ 다음 참여자를 위해 도안, 실복, 스킨바늘은 반납 부탁드립니다.

